

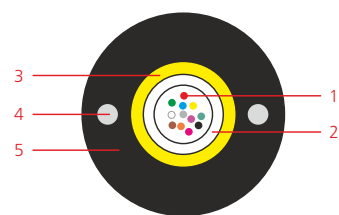


fiber
SKY

KABLE ABONENCKIE DYSTRYBUCYJNE I MAGISTRALNE

22. Kabel dystrybucyjny 24j 24S3-UNI00-0000

- Zastosowanie: napowietrzne, doziemne, do kanalizacji
- Tuba centralna
- Dwa wzmacniające pręty FRP
- Włókna: G.657.A1
- Średnica: około 6 mm
- Wytrzymałość: 3000 N
- Łatwa do usunięcia powłoka zewnętrzna

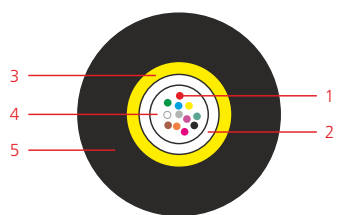


- Budowa kabla**
- Włókna światłowodowe.
 - Centralna tuba.
 - Włókna aramidowe.
 - Element usztywniający.
 - Powłoka zewnętrzna PE (pomarańczowa).

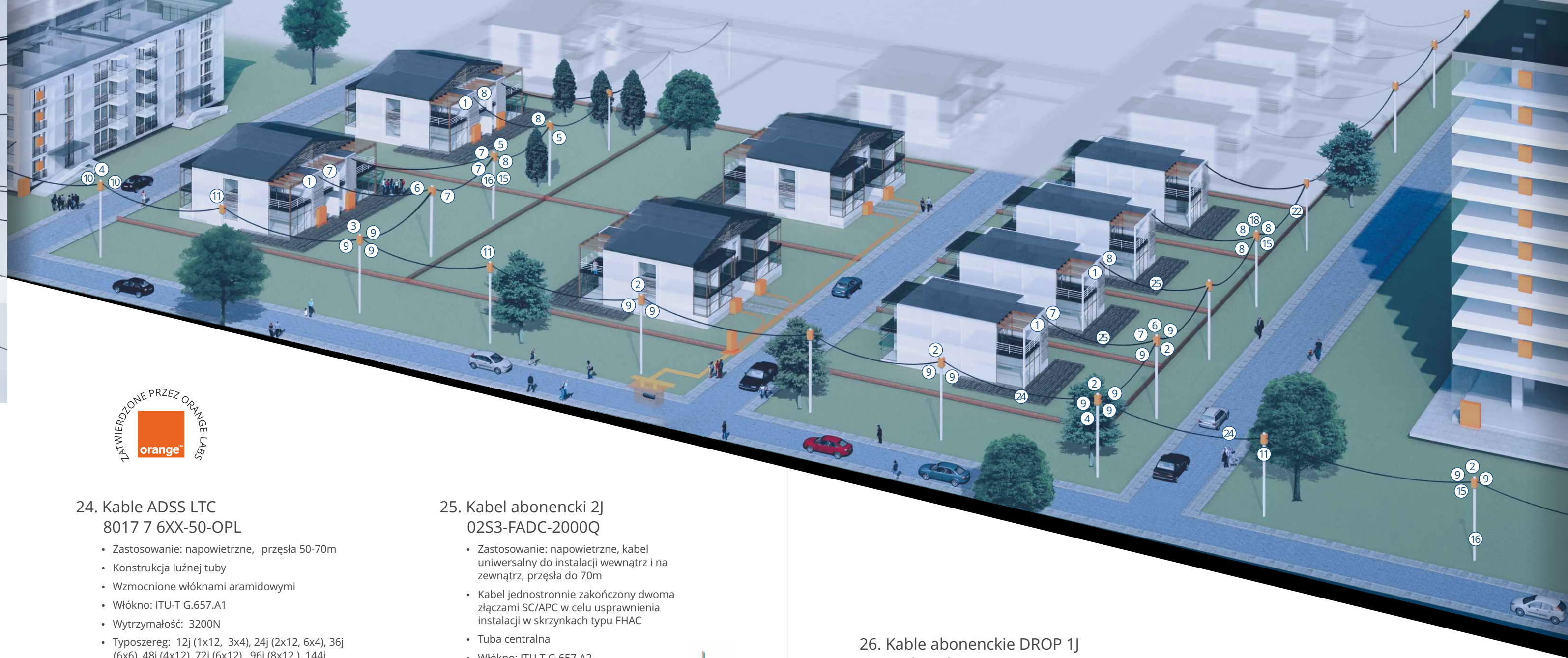


23. Kabel dystrybucyjny 12j 12S3-FADC-1000Q

- Zastosowanie: napowietrzne, kabel uniwersalny do instalacji wewnątrz i na zewnątrz, przęśła do 70m
- Tuba centralna
- Włókno: ITU-T G.657.A2
- Średnica: około 3,5mm
- Wytrzymałość: 800N
- Łatwa do usunięcia powłoka zewnętrzna

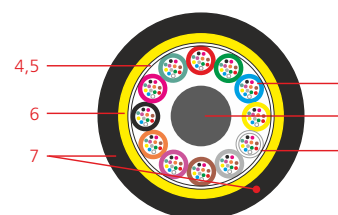


- Budowa kabla**
- Włókna światłowodowe.
 - Centralna tuba.
 - Włókna aramidowe.
 - Wypełnienie żelowe.
 - Powłoka zewnętrzna LSOH, UV.



24. Kabel ADSS LTC 8017 7 6XX-50-OPL

- Zastosowanie: napowietrzne, przęśła 50-70m
- Konstrukcja luźnej tuby
- Wzmocnione włóknami aramidowymi
- Włókno: ITU-T G.657.A1
- Wytrzymałość: 3200N
- Typoszereg: 12j (1x12, 3x4), 24j (2x12, 6x4), 36j (6x6), 48j (4x12), 72j (6x12), 96j (8x12), 144j (12x12)
- Sprawdzona konstrukcja, certyfikat Orange Lab
- W ofercie również kable adss na przęśła od 80m do ponad 300m produkowane na zamówienie klienta (ADSS-80, ADSS-150, ADSS-250).

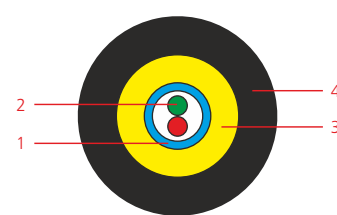


- Budowa kabla**
- Centralny element wytrzymałościowy (FRP).
 - Włókna światłowodowe w luźnej tubie (z żelem).
 - Tuby z włóknami (nx2, nx4, nx6, nx12).
 - 4-5. Taśma wodoszczelna i separująca.
 6. Włókna aramidowe.
 7. Powłoka zewnętrzna HDPE i ripcord.



25. Kabel abonencki 2j 02S3-FADC-2000Q

- Zastosowanie: napowietrzne, kabel uniwersalny do instalacji wewnątrz i na zewnątrz, przęśła do 70m
- Kabel jednostronnie zakończony dwoma złączami SC/APC w celu usprawnienia instalacji w skrzynkach typu FHAC
- Tuba centralna
- Włókno: ITU-T G.657.A2
- Średnica: około 3 mm
- Wytrzymałość: 800N
- Łatwa do usunięcia powłoka zewnętrzna
- Odcinki produkcyjne 2km



- Budowa kabla**
- Tuba 0.9 mm z włóknami.
 - Włókna światłowodowe.
 - Włókna aramidowe.
 - Powłoka zewnętrzna UV.



26. Kabel abonencki DROP 1j prekonektryzowane

- Zastosowanie: napowietrzne, kabel uniwersalny do instalacji wewnątrz i na zewnątrz, przęśła do 70m
- Kable jednostronnie lub dwustronnie zakończone złączami SC/APC
- Tuba centralna
- Włókno: ITU-T G.657.A2
- Średnica: 3,5mm
- Wytrzymałość: 800N
- Dostępne długości: od 30m do 130m (skok co 10m), 150m, 160m, 170m, 200m



C&C Partners Sp. z o.o.
ul. 17 Stycznia 119, 121, 64-100 Leszno

C&C Partners Sp. z o.o.
ul. Budowlanych 68B, 80-302 Gdańsk

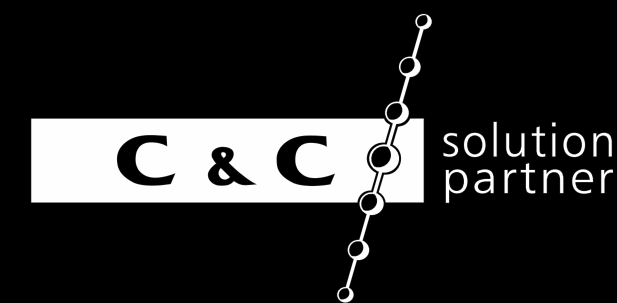
C&C Partners Sp. z o.o.
ul. Malinowa 8, 40-692 Katowice

C&C Partners Sp. z o.o.
Sky Office Center
ul. W. Rzymowskiego 31, 02-697 Warszawa

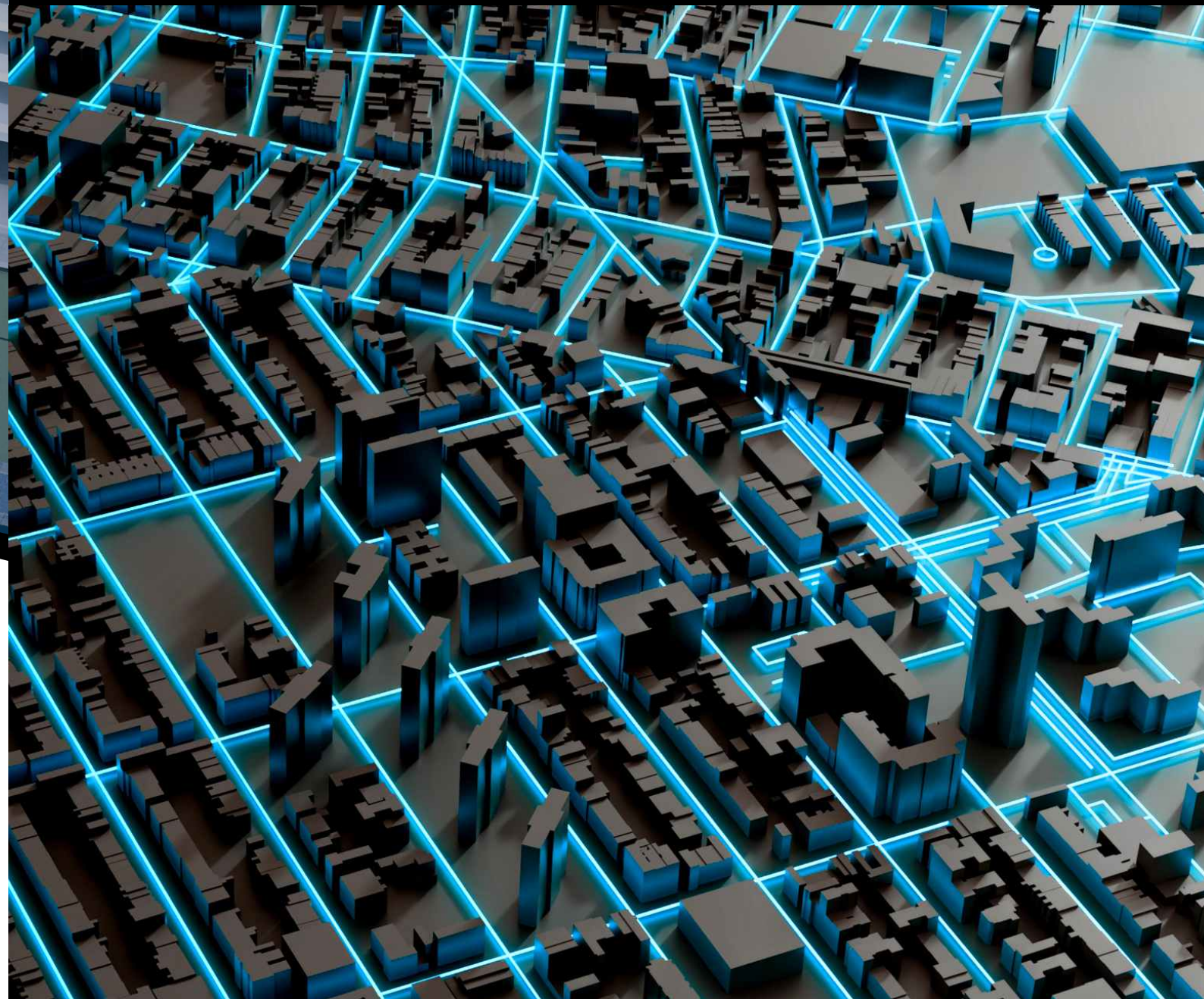
Infolinia: + 48 65 525 55 00

e-mail: info@ccpartners.pl

ccpartners.pl



Nowoczesne
sieci światłowodowe
ADSS



fiber
SKY

UCHWYTY MONTAŻOWE

1. Uchwyt na słup do kabli abonenckich ON-HO-POLE

- Uchwyt na słup przeznaczony do stosowania w napowietrznych sieciach telekomunikacyjnych
- Materiał: stal nierdzewna
- Średnica wewnętrzna haka: 30 mm
- Sposób montażu: taśma stalowa nierdzewna 10 lub 20 mm, wkręty 5 mm



2. Wspornik hakowy spawany otwarty ON-HO-SW

- Wspornik słupowy hakowy, spawany przeznaczony do stosowania w napowietrznych sieciach telekomunikacyjnych
- Materiał: stal ocynkowana
- Średnica wewnętrzna haka: 30 mm
- Sposób montażu: taśma stalowa nierdzewna 10 lub 20 mm



3. Uchwyt na słup uniwersalny ON-WS-UNI

- Uchwyt na słup przeznaczony do stosowania w napowietrznych sieciach telekomunikacyjnych
- Materiał: stop aluminium
- Średnica wewnętrzna do zawiesia 15,5 mm
- Sposób montażu: taśma stalowa nierdzewna 10 lub 20 mm



4. Śruba hakowa 12mm dł 250mm ON-SR-12-250

- Śruba przeznaczona do mocowania uchwytów odciągowych i przelotowych
- Materiał: pręt stalowy Ø12 mm o wysokiej wytrzymałości na gięcie i odporności na warunki atmosferyczne



5. Wspornik 14 - otworowy ON-WS-14

- Wspornik do mocowania zawiesi abonenckich, przeznaczony do instalacji na słupach okrągłych oraz o przekroju prostokątnym
- Materiał: stal nierdzewna
- Ilość otworów: 14
- Sposób montażu: taśma stalowa nierdzewna 10 lub 20 mm (brak w zestawie)



6. Wspornik 11- otworowy regulowany uchwyt ON-WS-11

- Wspornik słupowy 11 - otworowy regulowany, przeznaczony do stosowania w napowietrznych sieciach telekomunikacyjnych (słupy prostokątne)
- Materiał: stal ocynkowana
- Ilość otworów: 2x11
- Sposób montażu: taśma stalowa nierdzewna 10 lub 20 mm (brak w zestawie)



ZAWIESIA KABLOWE

7. Zawiesie abonenckie do kabla 2-6 mm ON-CLA-F2

- Zawiesie abonenckie przeznaczone do podwieszania abonenckich kabli ADSS o średnicy 2-6 mm
- Materiał obudowy: termoplastyczne tworzywo odporne na UV
- Otwierany zaczep: średnica wewnętrzna zaczepu 60 mm
- Sposób montażu: na uchwytach lub hakach samonośnych



8. Zawiesie abonenckie do kabla 2-6mm ON-CLA-MON

- Zawiesie abonenckie przeznaczone do podwieszania abonenckich kabli ADSS o średnicy 2-6 mm
- Materiał obudowy: termoplastyczne tworzywo odporne na UV
- Otwierany zaczep: średnica wewnętrzna zaczepu 60 mm
- Sposób montażu: na uchwytach lub hakach samonośnych



9. Zawiesie zaciskowe z linką ALU 8-12 mm PA-1500-70

- Zawiesie zaciskowe przeznaczone do podwieszania kabli samonośnych o średnicy 8-12 mm
- Materiał obudowy: aluminium, polietylen, linka - stal nierdzewna
- Długość linki: 700 mm
- Sposób montażu: na uchwytach lub hakach samonośnych



10. Zawiesie zaciskowe 6-9 mm PE z linką ACE PA 6-9

- Zawiesie zaciskowe przeznaczone do podwieszania kabli samonośnych o średnicy 6-9 mm
- Materiał obudowy: polietylen, linka - stal nierdzewna
- Długość linki: 700 mm
- Sposób montażu: na uchwytach lub hakach samonośnych



11. Zawiesie zaciskowe ALU 11.5-15.55 mm PA-3000

- Zawiesie zaciskowe przeznaczone do podwieszania kabli samonośnych o średnicy 11.5-15.5 mm
- Materiał obudowy: stop aluminium
- Długość linki: 680 mm
- Sposób montażu: na uchwytach lub hakach samonośnych



12. Uchwyt przelotowy dla kabli 10-15 mm ON-PA 1015

- Uchwyt przelotowy na słup przeznaczony do stosowania w napowietrznych sieciach telekomunikacyjnych dla kabli o średnicach 10-15 mm
- Materiał: stal ocynkowana, guma odporna na UV
- Sposób montażu: taśma stalowa nierdzewna 10 lub 20 mm



STELAŻE I OSPRZĘT

13. Taśma stalowa 10 mm opakowanie 50 m ON-TS-10-201

- Przeznaczona do mocowania i spinania elementów sieci ADSS
- Materiał: stal nierdzewna szerokość 10 mm
- Długość taśmy: 50 mb
- Szerokość taśmy: 10 mm
- Pakowana w zwojach w plastikowym opakowaniu z rączką



14. Taśma stalowa 20 mm opakowanie 50 m ON-TS-20-201

- Przeznaczona do mocowania i spinania elementów sieci ADSS
- Materiał: stal nierdzewna szerokość 20 mm
- Długość taśmy: 50 mb
- Szerokość taśmy: 20 mm
- Pakowana w zwojach w plastikowym opakowaniu z rączką



15. Zapinka taśmy ON-TS-ZAP-10-T lub ON-TS-ZAP-20-T

- Zapinka ze stali nierdzewnej do taśm stalowych, używana do zakończenia naprężonych taśm w celu stworzenia solidnych zakończeń stalowych opasek
- Materiał: stal nierdzewna
- Sposób montażu: na taśmie o szerokości 10 lub 20 mm przy pomocy narzędzia do zapinania taśmy stalowej



16. Stelaże zapasu kabla

- Wykonanie: aluminium
- Wersje:
 - SZ 1F – do realizacji zapasu kabla dla linii napowietrznych (z możliwością instalacji osłon) i doziemnych
 - SZ 2F – do realizacji zapasu kabli dla linii napowietrznych (z możliwością instalacji osłon) i doziemnych
- Wymiary:
 - SZ 1F 600x600x100mm (wys./szer./gł.)
 - SZ 2F 800x600x100mm (wys./szer./gł.)



17. Dystans do stelaży zapasu

- Umożliwia zachowanie wymaganej odległości stelaża do słupa
- Materiał: stal ogniowo cynkowana o grubości 5 mm
- Dostępne w wersji: 15 lub 20 cm
- Sposób montażu: taśma stalowa nierdzewna 10 lub 20 mm (brak w zestawie)



PRZEŁĄCZNICE I AKCESORIA

18. Napowietrzna Osłona Światłowodowa 16j FHAC-292-16-16

- 1x port magistralny - owalny, przeznaczony dla kabli o średnicy od 8 do 15 mm
- 16x port abonencki okrągły, przeznaczony dla kabli abonenckich SECFADC
- Wymiary osłony: 300x235x100 mm (wys./szer./gł.)



19. Napowietrzna Osłona Światłowodowa 24j FHAC-330-24-96

- 1x port magistralny - owalny, przeznaczony dla kabli o średnicy od 8 do 14 mm
- 2x port magistralny - okrągły, przeznaczony dla kabli o średnicy od 8 do 14 mm
- 24x port abonencki okrągły, przeznaczony dla kabli abonenckich SECFADC
- Wymiary osłony: 330x210x87 mm (wys./szer./gł.)



20. Blacha montażowa do mocowania osłony FHAC 292 na stelażach SZxF - BM-FHAC-292-16-16

- Na stelażach SZ 1F i SZ 2F - umożliwia montaż osłony FHAC 292...
- Materiał: aluminium
- Montaż beznarzędziowy



21. Blacha montażowa do mocowania osłony FHAC 330 - BM-FHAC-330-24-96

- Dedykowane mocowanie do osłon FHAC 330... które są montowane na stelażach SZ1F lub SZ2F
- Materiał: aluminium
- Instalacja wraz z uchwytem BM-FHAC-292-16-16

